

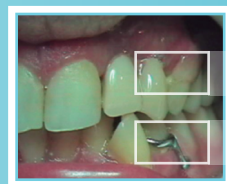
# Deflex

Sus pacientes van a **sonreír nuevamente**

Las prótesis Deflex provocan un efecto psicológico positivo.



SIN RETENEDORES METÁLICOS



Retenedores Deflex

Retenedores metálicos

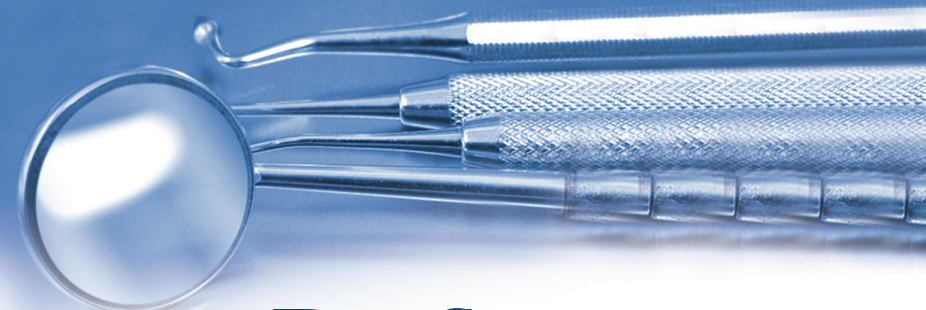
Diferencia estética



Antes



Después



## Deflex®

### Soporte para ODONTÓLOGOS



Video de pasos clínicos



Instructivo de uso y cuidado de las prótesis



Folletos para pacientes



Laboratorio autorizado

Estimado odontólogo: recuerde indicarle a su paciente la necesidad de realizar controles odontológicos periódicos, para evaluar el estado general de su boca y/o su prótesis dental.  
Uso pediátrico y en mujeres embarazadas: los materiales Deflex no tienen contra-indicaciones para el uso en niños o en mujeres embarazadas. La decisión de uso deberá ser tomada por el profesional odontólogo quien deberá evaluar en cada caso la condición clínica previa del paciente.

📍 Ayacucho 1053; 3ºA - Ciudad de Bs. As. - Argentina ✉ info@deflex.com.ar

☎ (+5411) 4812-9638 📞 (+54911) 11-6720-5702 🌐 www.deflex.com.ar

# Deflex

## LÍNEA INYECTABLES

### Polímeros para prótesis removibles

- Prótesis parciales
- Prótesis totales
- Retenedores estéticos
- Armazones y más aplicaciones



Evolución en prótesis removibles

NUXEN

f protesiddeflex

YouTube

CE FDA

ISO

ET02 REV03  
16-SEP-2017

ISO 13485:2012

Folleto para odontólogos

# LÍNEA INYECTABLES

## Polímeros para prótesis removibles

El sistema Deflex ofrece materiales termo-inyectables con diferentes balances de flexibilidad-rigidez, que permiten múltiples aplicaciones en prótesis removibles.

Son polímeros de alta resistencia, memoria elástica, mínima absorción de líquidos, y niveles de contracción muy reducidos.

### CUALIDADES

- Estéticas** libres de metal. Imperceptibles.
- Ligeras** permiten espesores menores.
- Resistentes** muy resistentes a golpes y caídas.

### VENTAJAS FUNCIONALES

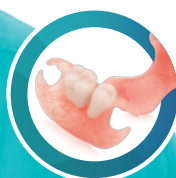
La Flexibilidad es útil para **preservar mejor los dientes pilares**, mientras que simultáneamente la rigidez permite la **distribución de las cargas masticatorias**.

Con los espesores y diseños adecuados las prótesis cumplen con las unidades funcionales de **soporte, fijación y estabilidad**.

### VENTAJAS DE ESTÉTICA y CONFORT

Los retenedores translúcidos -además de ser estéticos- tienen una **memoria elástica que favorece la retentividad y el confort**.

Las prótesis Deflex ofrecen espesores muy reducidos -casi la mitad que las convencionales de acrílico- permitiendo al paciente **mantener una buena fonética**.



Sin retenedores metálicos



Se mimetizan con dientes y encías

### MATERIALES

- M10 XR - Polímero extra-rígido**
  - Elevada rigidez y resistencia: permite espesores muy finos.
  - Unión química con el acrílico: acepta rebasados y agregados con materiales convencionales. Ideal para prótesis completas, overdentures y prótesis provisionarias.
  - Contracción mínima • Súper fácil pulido y alto brillo
- CLASSIC SR - Poliamida semi-rígida**
  - Equilibrio óptimo entre flexibilidad y rigidez: recomendado para todo tipo de diseños en prótesis parciales.
  - Apoyos oclusales: confeccionados con el propio material.
- FLUENCE SR - Poliamida semi-rígida**
  - Calidad similar al CLASSIC SR: el FLUENCE SR ofrece un poco más de elasticidad y resistencia.
  - Translucidez alta: presenta un grado de translucidez muy elevado, apenas menor que el CLASSIC SR. • Levemente más flexible
- SUPRA SF - Poliamida semi-flexible**
  - Flexibilidad media: para casos clínicos que requieran mayor elasticidad, sin perder estabilidad. Por ejemplo, casos con dientes pilares divergentes.
  - Muy alta resistencia a la fractura: permite reducir los espesores.
- ACRILATO FD - Acrílico inyectable**
  - Prótesis completas más resistentes y livianas: altísima resistencia al impacto. Acepta espesores reducidos.
  - Muy baja contracción • Hipoalergénicas\*\*
- ACETAL AC - Acetal inyectable**
  - Polímero acetálico opaco de alta estabilidad dimensional
  - Índices de dureza y resistencia muy elevados
  - Bajo nivel de absorción de líquidos: no se impregna, no cambia de color.
  - Retenedores estéticos color diente y armazones de prótesis parciales
- OSSIS TI - PEEK inyectable**
  - Polímero de alto rendimiento a base de PEEK (poliéter eter cetona): además de poder utilizarse para la elaboración de infra-estructuras para prótesis fijas inyectadas, también resulta apto para hacer armazones de PPR y barra de implantes para overdentures.
  - Alta tenacidad y rigidez • Elevada resistencia química • Biocompatible

### APLICACIONES

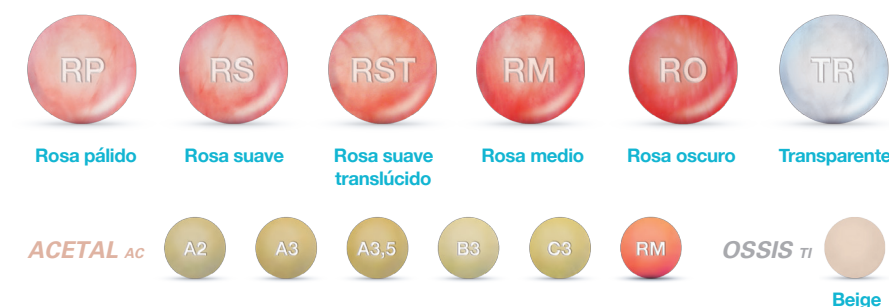
- Prótesis parciales
- Prótesis totales
- Placas de descanso
- Retenedores y esqueléticos PPR
- Protesis combinadas con cromo
- Barra de implantes para overdentures
- Overdentures
- Prótesis temporarias



### COLORES

Los materiales Deflex para bases de prótesis removibles se destacan por su natural combinación de translucidez y tonalidades rosas, que permiten una adaptación dual a dientes y encías.

Una sutil gama de rosas satisface la diversidad de colores de encías de los pacientes.



M10 XR	CLASSIC SR	FLUENCE SR	
RP - RS - RST - RM - RO - TR	RP - RS - RM - RO - TR	RM - TR	
SUPRA SF	ACRILATO FD	ACETAL AC	OSSIS TI
RM	RM - TR	A2 - A3 - A3,5 - B3 - C3 - RM	Beige

### FLEXIBILIDAD

M10 XR	CLASSIC SR	FLUENCE SR	SUPRA SF	ACETAL AC	OSSIS TI
Muy baja	Baja	Baja	Media	Muy baja	Extra baja

(\*) Importante: Acepta agregados y rebasados con los materiales y técnicas convencionales.  
 (\*\*) Cumple con los requerimientos de contenido de monómero residual establecidos en la norma EN ISO 20795-1:2013 (Polímeros para base de prótesis dentales)

**Deflex®**